

The logo features a stylized camera icon to the left of the text "HEDSAM X". The background of the entire top section is a low-angle photograph of a modern building's glass and steel facade, with strong geometric lines and reflections.

HEDSAM X

Kotimainen, uuden sukupolven
kulunvalvontajärjestelmä

Hedsam X

HConfigohje 9

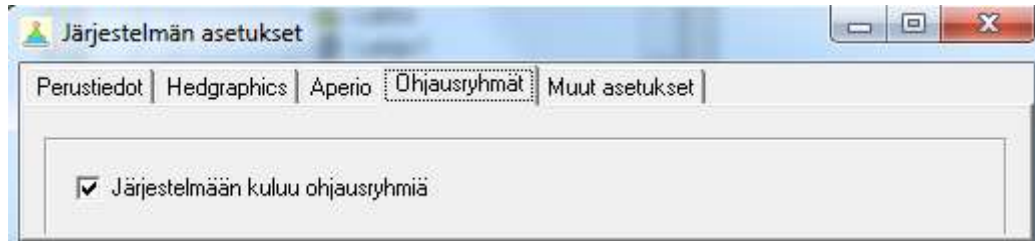
Ovien pakkolukitus



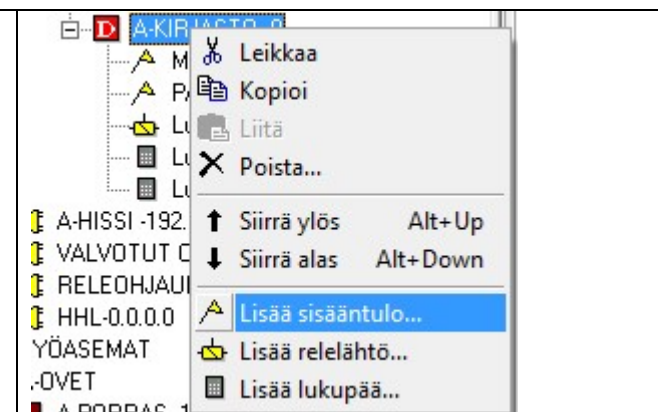
Oy Hedengren Security Ab | Lauttasaarentie 50 | 00200 Helsinki
www.hedengrensecurity.fi

Järjestelmän kaikkien ovien pakkolukitus yhdellä painikkeella

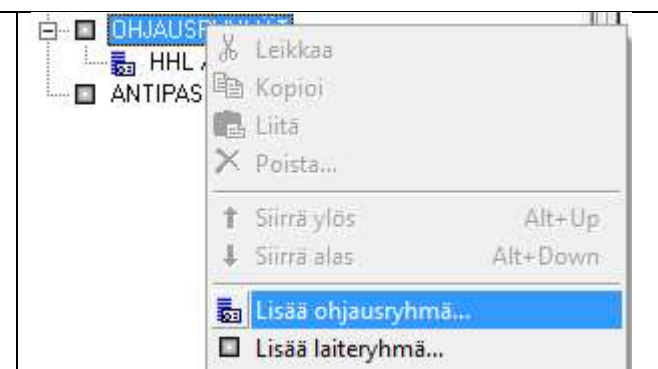
Avaa "Tiedosto" > "Järjestelmän ominaisuudet...". Avautuu ikkuna "Järjestelmän asetukset".
Avaa välilehti "Ohjausryhmät". Ruksaa valinta "Järjestelmään kuuluu ohjausryhmiä".



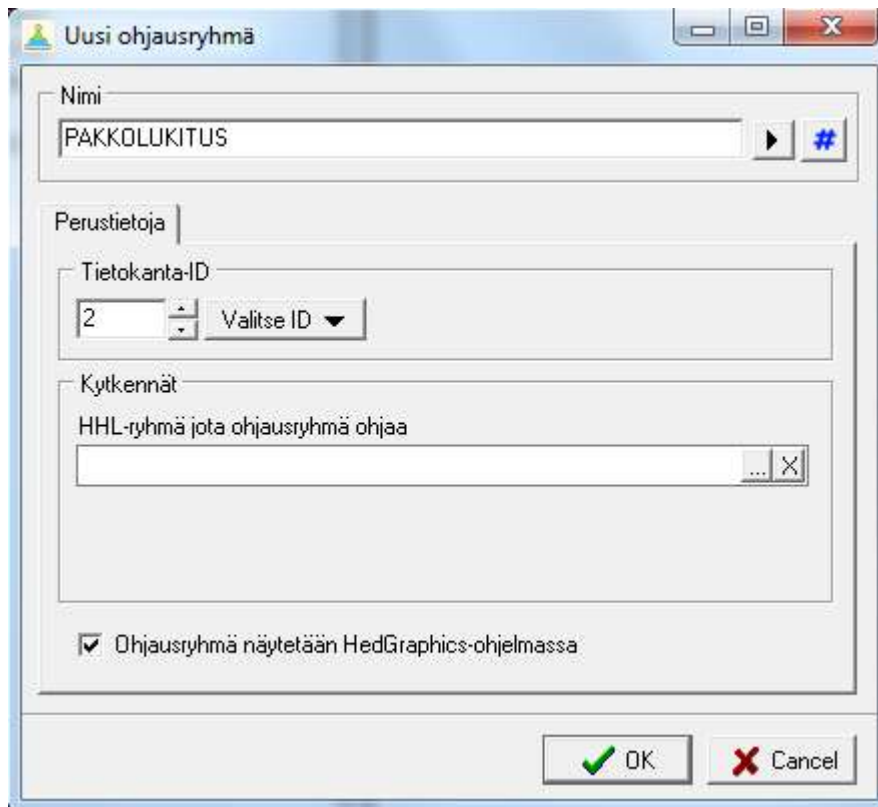
Sisääntulon asetukset

<p>Valitse ovikortti, jota haluat käyttää pakkolukituksen ohjaukseen.</p> <p>Paina hiiren oikeaa painiketta sen kohdalla ja valitse "Lisää sisääntulo..."</p> <p>Anna sisääntulolle nimeksi esim. "PAKKOLUKITUS".</p>	
---	---

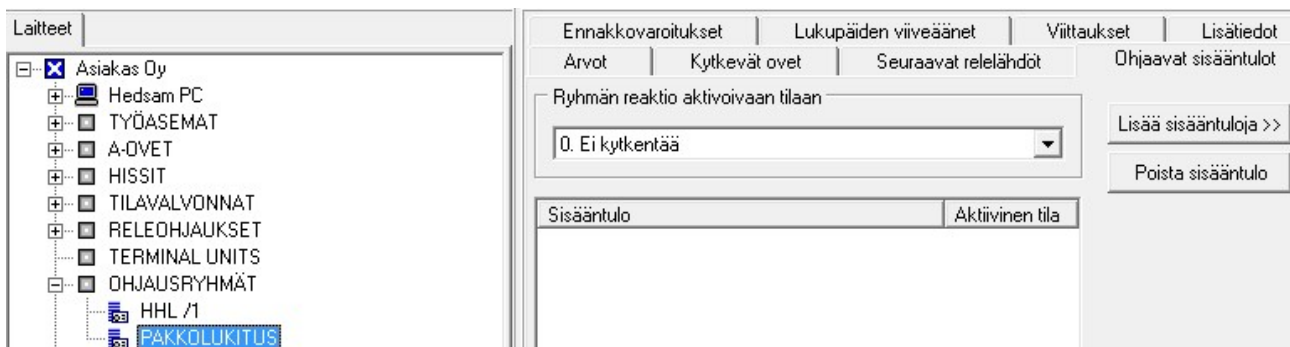
Ohjausryhmän lisääminen

<p>Siirry kohtaan "OHJAUSRYHMÄT". Paina hiiren oikeaa painiketta ja valitse "Lisää ohjausryhmä..." (kuva oikealla).</p>	
---	--

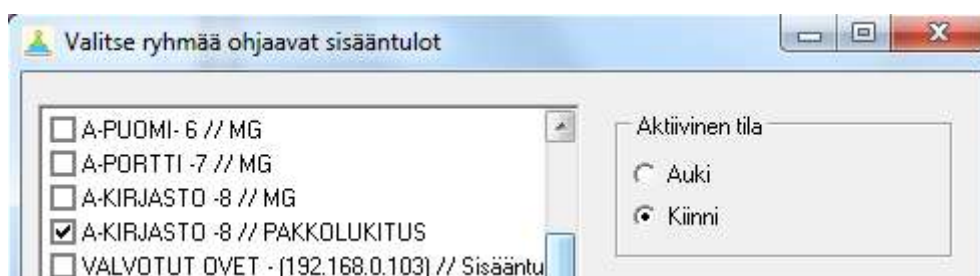
Avautuu ikkuna "Uusi ohjausryhmä". Syötä "Nimi"-kenttään ryhmälle nimi. "Kytkenät"-kohta jätetään tyhjäksi (kuva alla). Paina OK.



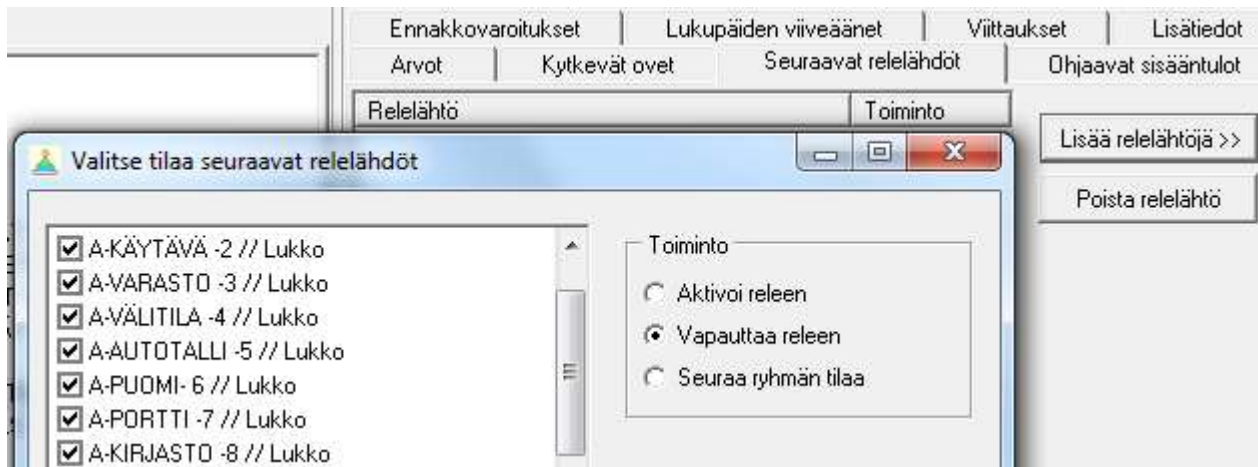
Ohjausryhmä "PAKKOLUKITUS" valittuna oikealla puolella on välilehtiä, joista pääsee nyt tekemään tarvittavat asetukset. Valitse välilehti "Ohjaavat sisääntulot".



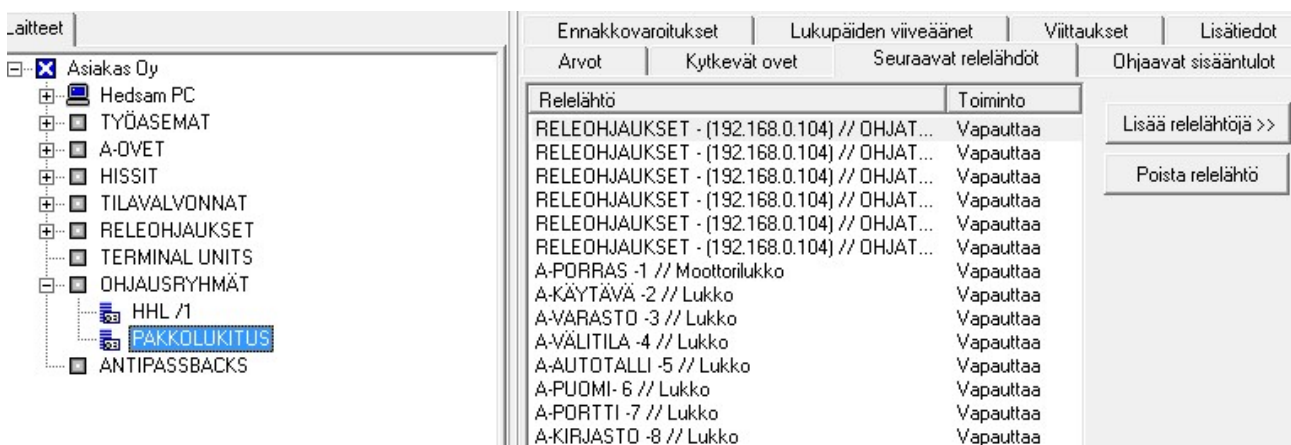
Paina "Lisää sisääntuloja >>". Avautuu ikkuna "Valitse ryhmää ohjaavat sisääntulot". Valitse aiemmin tehty sisääntulo ruksaamalla. Valitse "Aktiivinen tila"-kohdassa "Kiinni". Paina OK.



Siirry välilehdelle "Seuraavat relelähdt". Paina "Lisää relelähdtöjä >>". Avautuu ikkuna "Valitse tilaa seuraavat relelähdt". Tässä esimerkissä on haluttu kaikki ovet pakkolukittaviksi hätätilanteessa yhdellä sisääntulolla. Ruksaa haluttujen ovien lukon ohjausreleet. Valitse "Toiminto"-kohdassa "Vapauttaa releen". Paina OK.



Kaikki ohjausryhmään "PAKKOLUKITUS" valitut releohjaukset näkyvät listassa välilehdellä "Seuraavat relelähdt".



Tämän esimerkin ideana on, että pakkolukitusta varten lisättyyn sisäänmenoon kytketään painike ja sitä painamalla voidaan hätätilanteessa saada nopeasti kaikki (tai valitut) kiinteistön ovet lukituksi tai auki.

Tietokantaan tallennus kts. HEDSAM-HCONFIG OHJE_2_v1_FI.